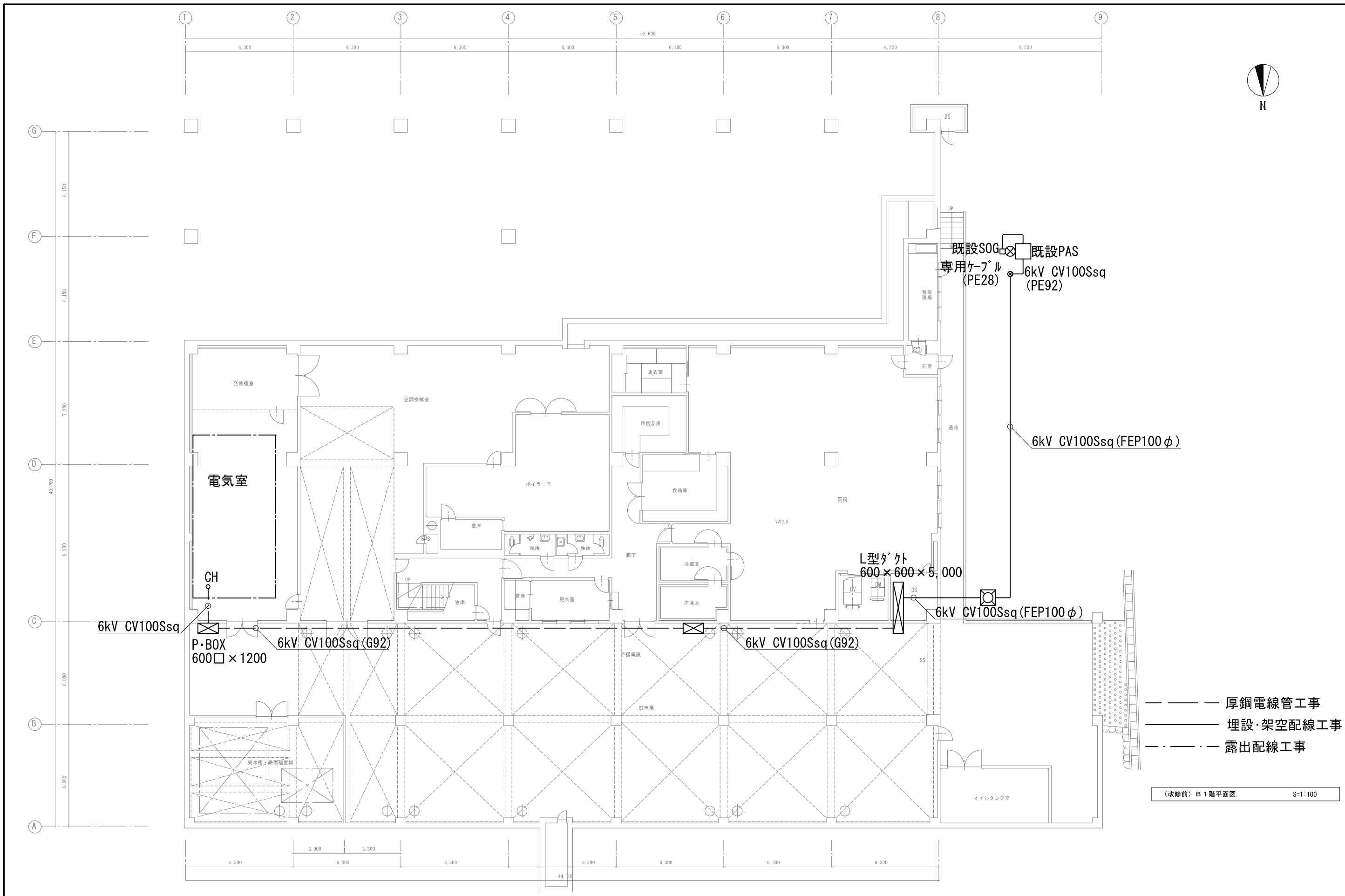


公立学校共済組合道後宿泊所

高压引込更新工事

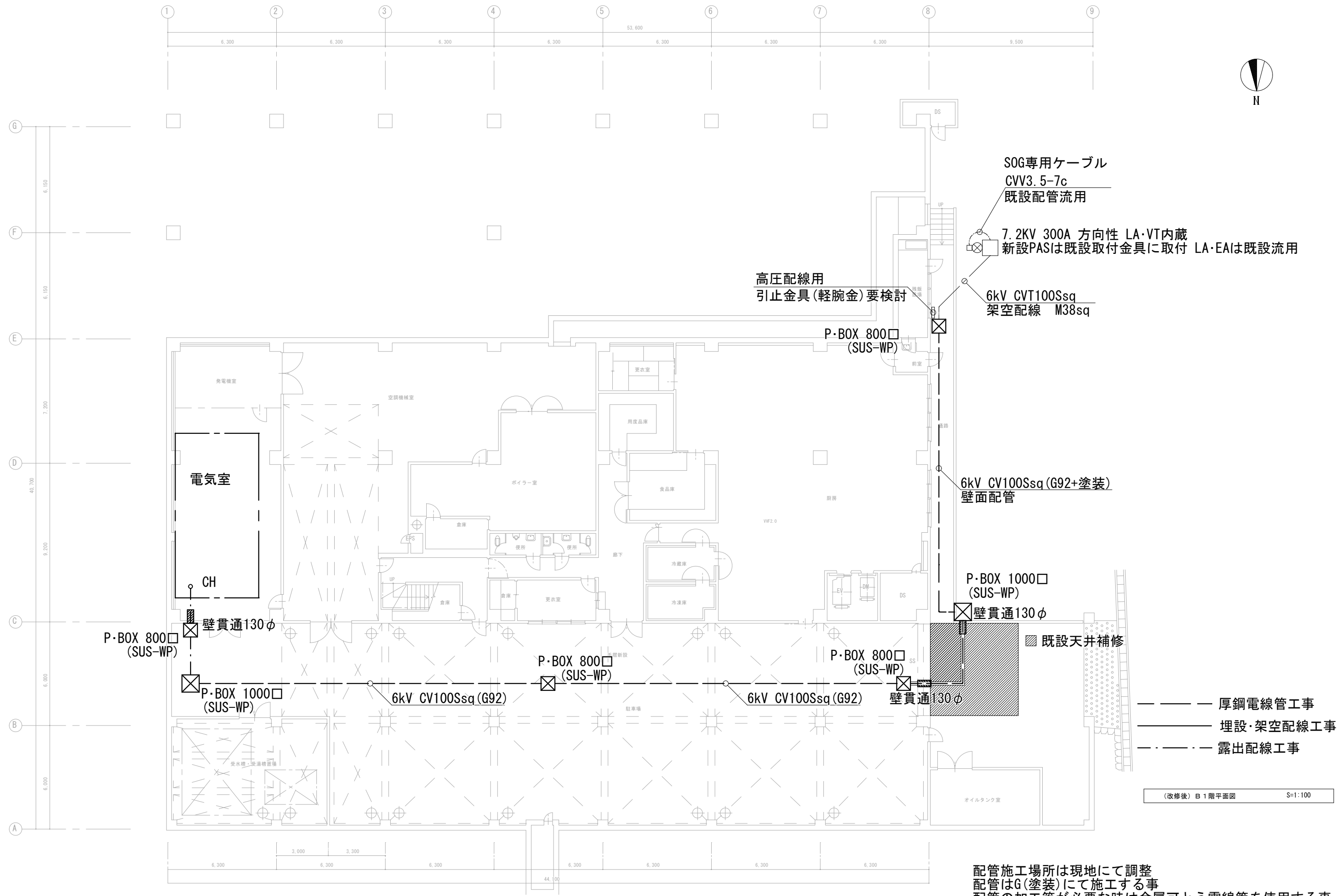
図面リスト

図番	図面名称	縮尺
	電気設備	
E-01	電気設備特記仕様書	A1: NONSCALE A3: NONSCALE
E-02	改修前 電気設備 B1階平面図	A1: S=1:100 A3: S=1:200
E-03	改修前 電気設備 B1階撤去平面図	A1: S=1:100 A3: S=1:200
E-04	改修後 電気設備 B1階平面図	A1: S=1:100 A3: S=1:200



- — — 厚鋼電線管工事
- — — 埋設・架空配線工事
- · - · - 露出配線工事

(改修前) B1階平面図 S=1:100

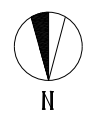
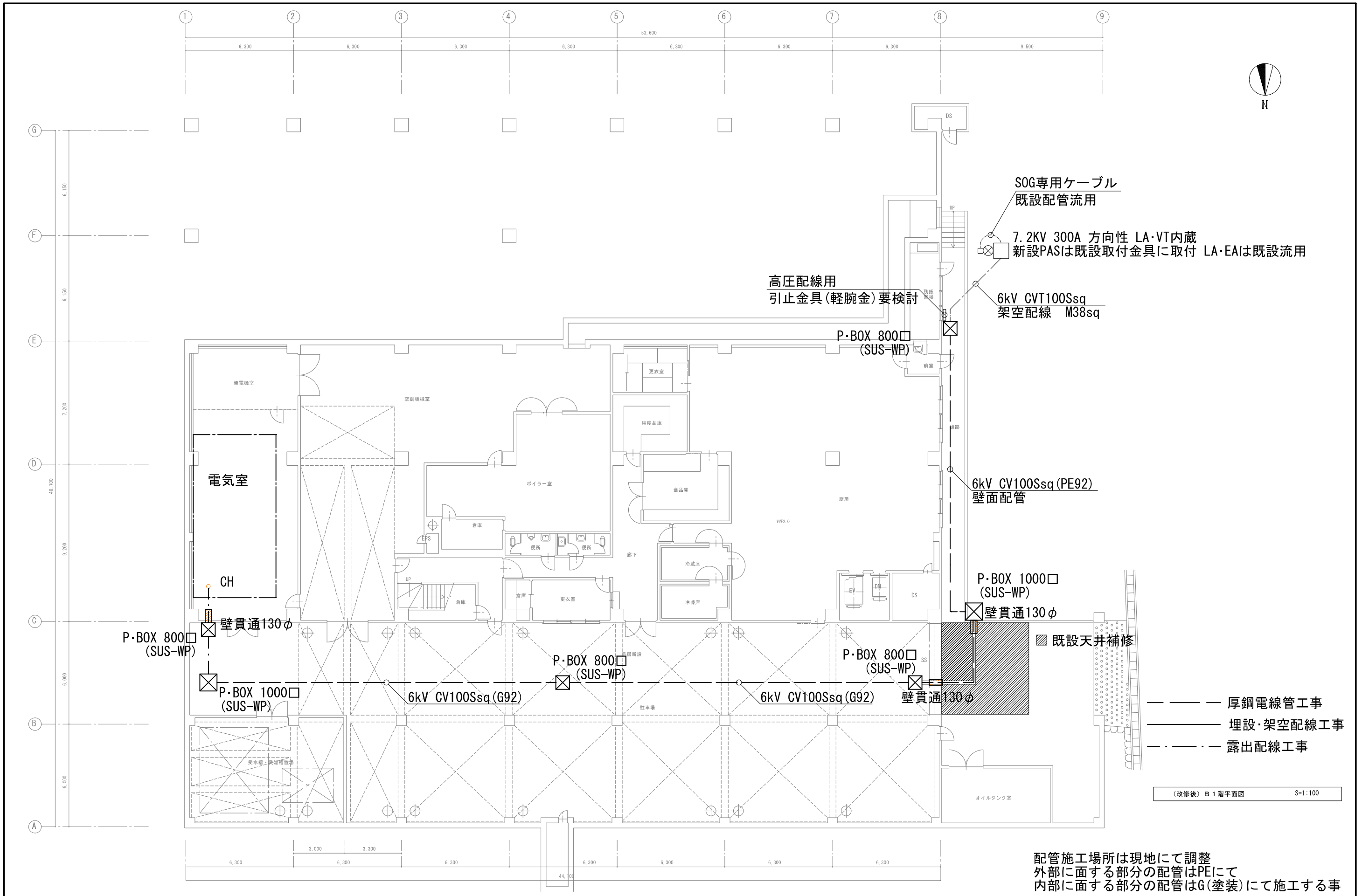


- — — 厚鋼電線管工事
- - - 埋設・架空配線工事
- · - · - 露出配線工事

(改修後) B1階平面図 S=1:100

配管施工場所は現地にて調整
 配管はG(塗装)にて施工する事
 配管の加工等が必要な時は金属可とう電線管を使用する事

DAIKEN ARCHITECT & ASSOCIATES 株式会社 大建設設計工務 <small>一般建築士登録第 244116 号 一般建築士事務所登録第 193 号 松山市湊渡町 5 の 3 6 T E.L(089) 933-2311 代表</small>	公立学校共済組合後宿所 高圧引込更新工事		図番	E-04
	改修後 電気設備 B1階平面図		縮尺	A1 S=1:100 A3 S=1:200
検印	製図	年月日	R5.8	
<small>一般建築士登録第 230107 号 矢野 和彦</small>				



- — — 厚鋼電線管工事
- — — 埋設・架空配線工事
- - - 露出配線工事

(改修後) B1階平面図 S=1:100

配管施工場所は現地にて調整
 外部に面する部分の配管はPEにて
 内部に面する部分の配管はG(塗装)にて施工する事